



LES CLASSIQUES

---

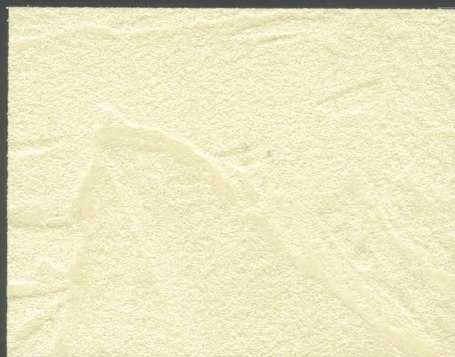
# DECORUM STUCCO

MULTIEFFET BASE PERLE

TOM 2



28001



28002



28003



28004



28005



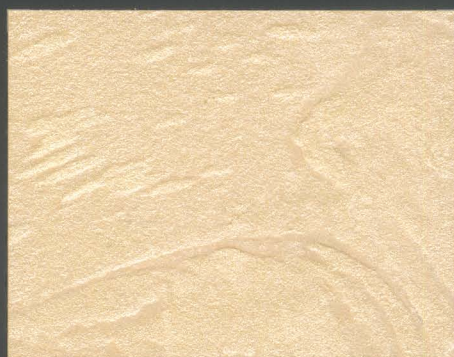
28006



28007



28008



28009



28010



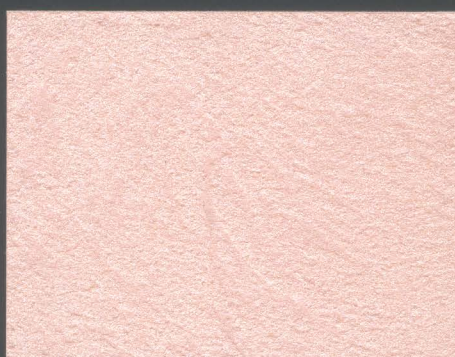
28011



28012



28013



28014



28015



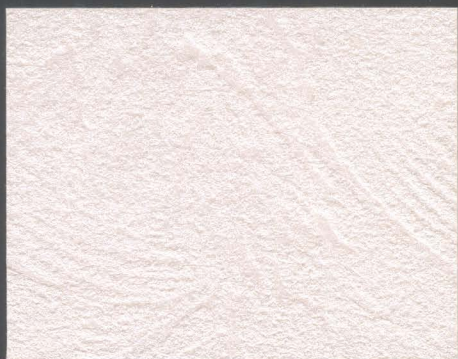
28016



28017



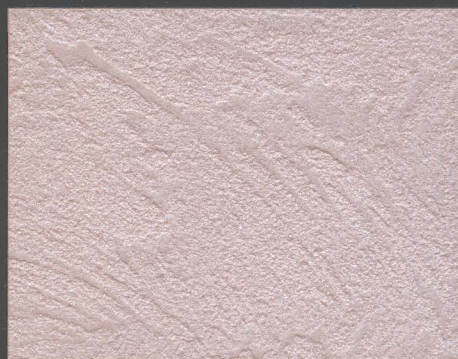
28018



28019



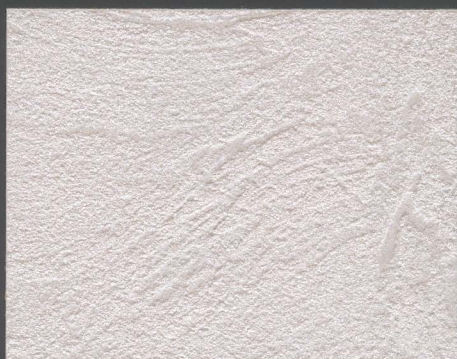
28020



28021



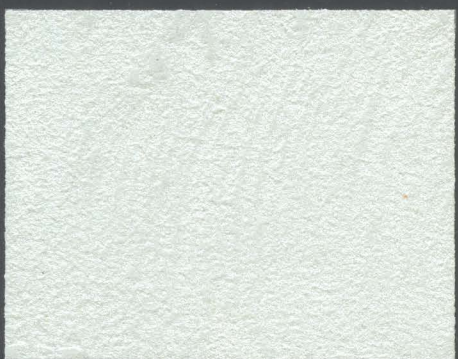
28022



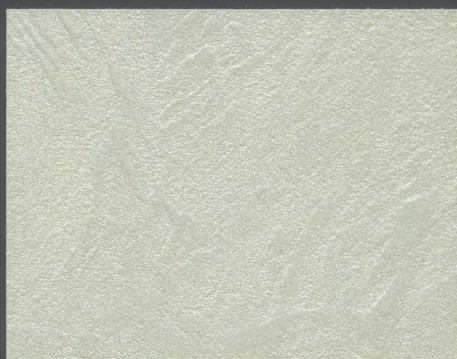
28023



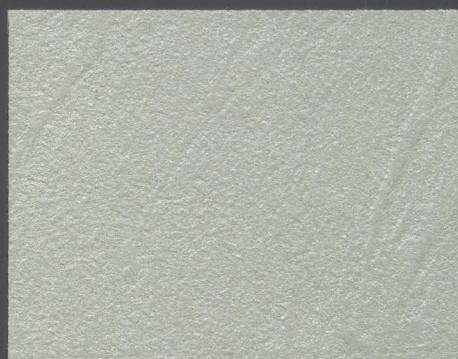
28024



28025



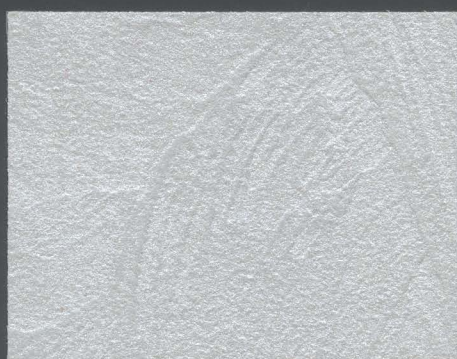
28026



28027



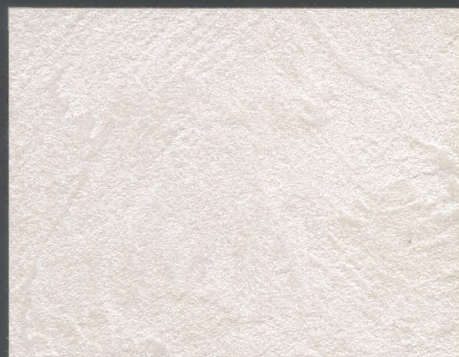
28028



28029



28030



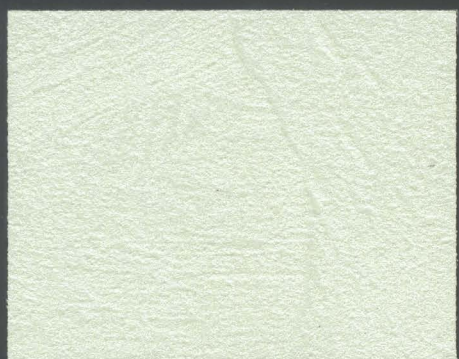
28031



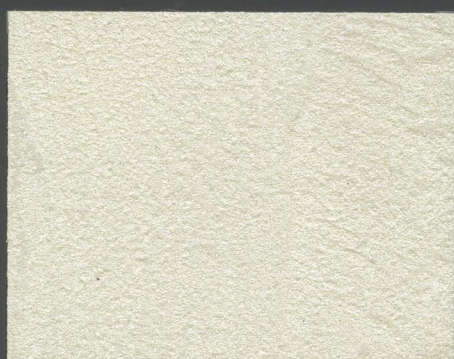
28032



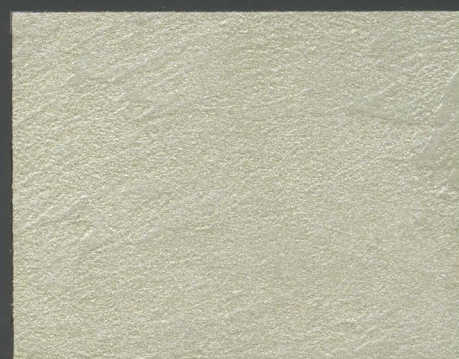
28033



28034



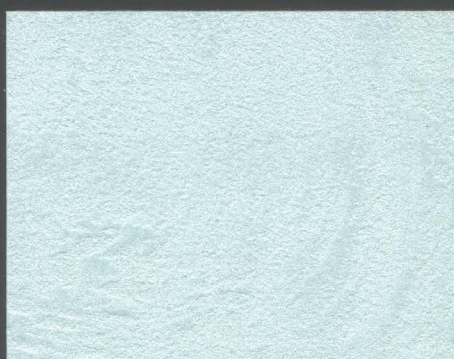
28035



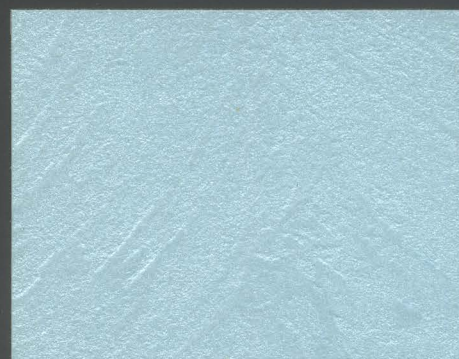
28036



28037



28038



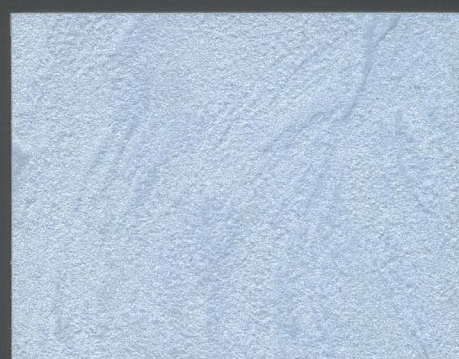
28039



28040



28041



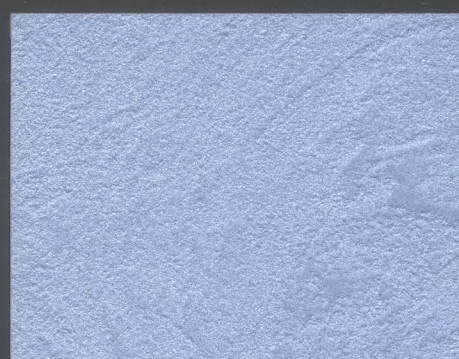
28042



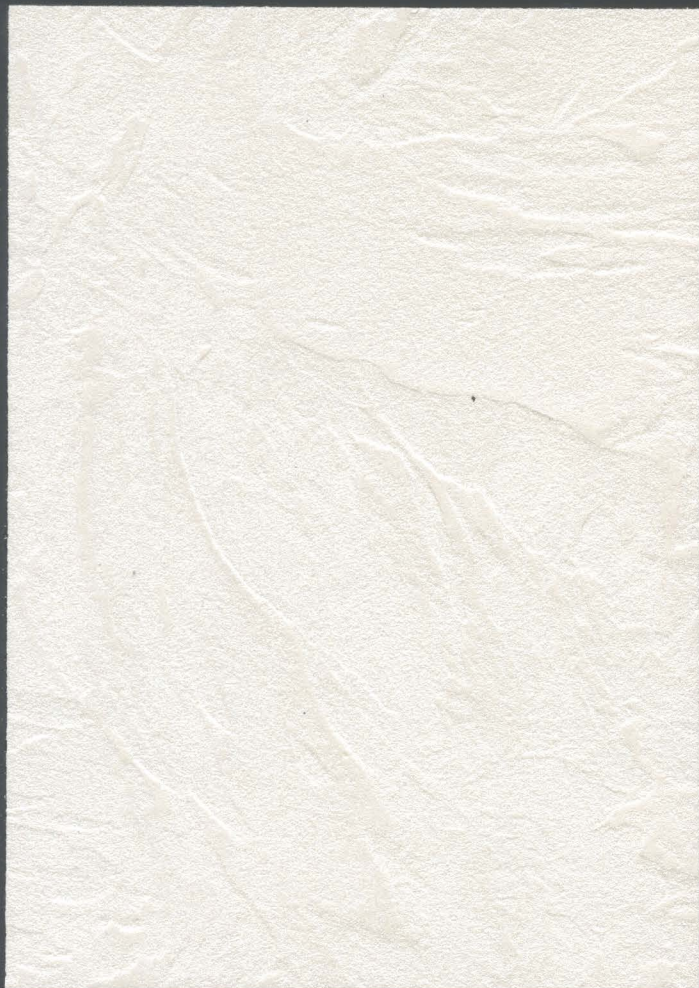
28043



28044



28045



28000 [ база ]



28046



28047



28048

# DECORUM STUCCO MULTIEFFET BASE PERLE

## / ДЕКОРУМ ШТУКО МУЛЬТИЭФФЕКТ БАЗА ПЕРЛЬ

**НАНЕСЕНИЕ:** на ровную, обеспыленную поверхность нанести грунтовку Sous-couche валиком (737) или кистью (235) в один слой (для контрастных оснований – в два слоя). После высыхания грунтовки перемешать в одной ёмкости количество материала Decorum Stucco multieffet base Perle, необходимое для отделки одной стены или одного помещения и в дальнейшем наносить от угла до угла без перерывов в нанесении одним из следующих способов.

**Эффект «вьюги»:** покрытие Decorum Stucco multieffet base Perle наносят кельмой (5580) и этой же кельмой разнонаправленными движениями формируют рисунок и фактуру. Через 4–6 ч удаляют шпателем (2602) ненужные неровности, а затем кельмой (5580) наносят второй, тонкий слой материала небольшими разнонаправленными мазками. После того, как поверхность станет матовой, полируют ее с помощью кельмы.

**Эффект «губки»:** первый слой Decorum Stucco multieffet base Perle наносят валиком (737) разнонаправленными движениями. Далее через 4–6 ч наносят второй слой материала методом тампониования влажной морской губкой (55226). После того как материал немного подсохнет, заглаживают верхушки фактуры кельмой (5580) и далее, когда поверхность станет матовой, полируют ее этой же кельмой.

**Эффект «шёлка»:** Decorum Stucco multieffet base Perle наносят кельмой (5580) тонким слоем участками 0,5–1,0 м<sup>2</sup>, а затем этой же кельмой разнести еще сырой материал короткими разнонаправленными мазками. Через 2 часа наносят второй слой этим же методом.

Рекомендуется пробное нанесение на участке 0,25 м<sup>2</sup>.

Время высыхания покрытия – 24 ч (полное высыхание через 7–10 дней).

**Расход:** 0,20–0,35 л/м<sup>2</sup>.

ВИДЕО  
ПО НАНЕСЕНИЮ



СЛОЖНОСТЬ  
НАНЕСЕНИЯ



ИНСТРУМЕНТЫ



Валик  
737



Шпатель  
2602



Кельма  
5580



Губка  
морская  
55226



Кисть  
235



VINCENT DÉCOR

127015, г. Москва, ул. Вятская, д.27, корп. 2  
Телефон: +7 495 7878823.  
Факс: +7 495 7876061  
e-mail: info-marketing@lacos.ru  
www.vincentdecor.ru



LACOS